



Voorstelling:	Nina de la Parra - BloodBitches
Producent:	Nina de la Parra Unrestricted Tori Daniëlle Kersten 06-53885876 danielle@ninadelaparra.com www.ninadelaparra.com
Techniek:	Contactpersoon techniek en geluid: Jan Heideveld 06-21234166 post@janheideveld.nl

TIJDEN

Aankomst Techniek:	14:00 uur (tenzij anders overeengekomen)
Aankomst Muzikanten/Nina:	15:00 uur
Opbouwtijd:	± 4 uur
Breektijd:	± 1 uur
Soundcheck:	16:00
Duur voorstelling:	90 minuten zonder pauze
Zaal open:	15 minuten voor aanvang

TECHNIEK

Tecnnici gezelschap:	1
Technici theater:	1 (graag aangevuld met een stagiair)
Aantal personen op toneel:	nvt
Grootte gezelschap:	2
Vervoer:	2x personen auto

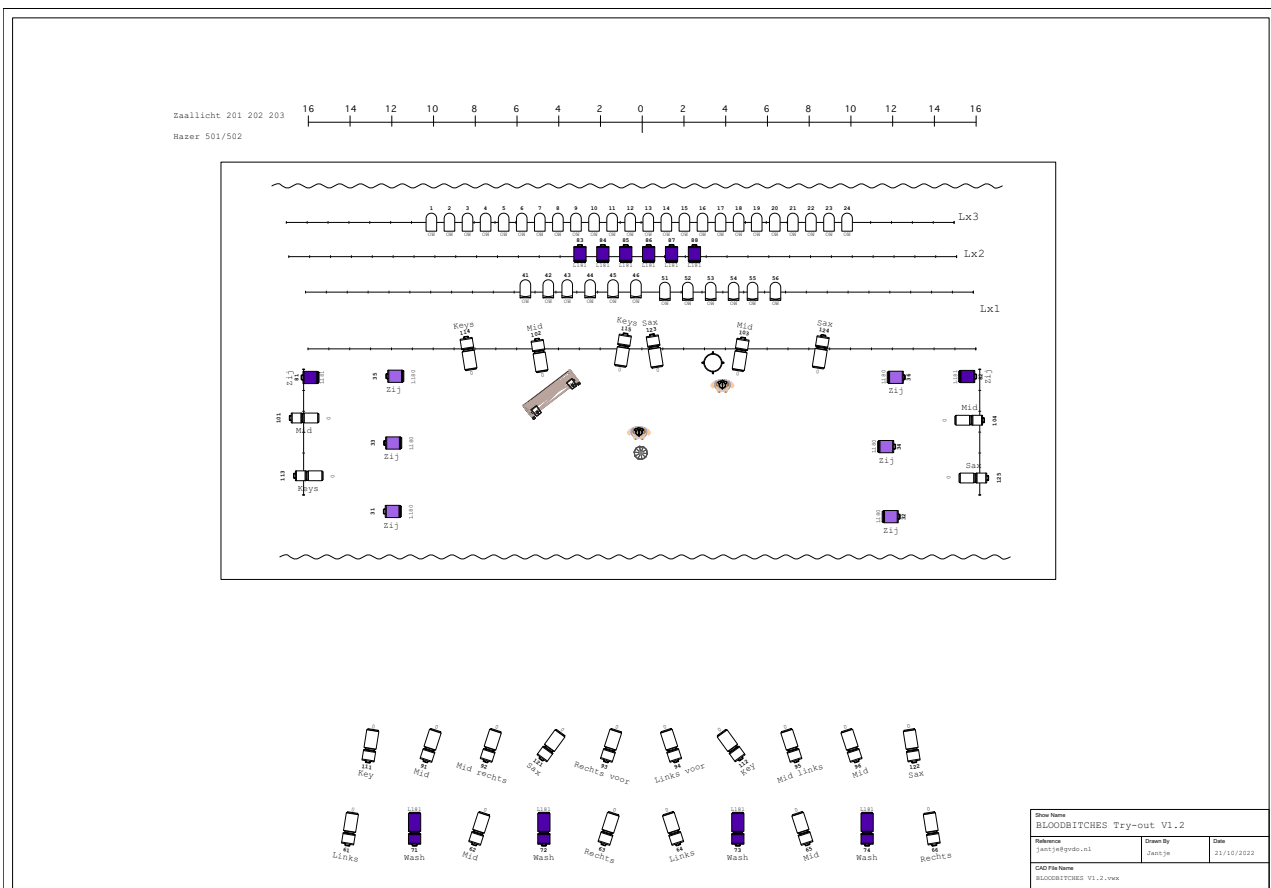


ALGEMEEN

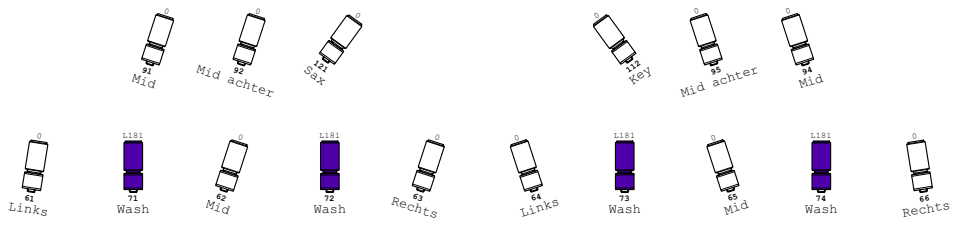
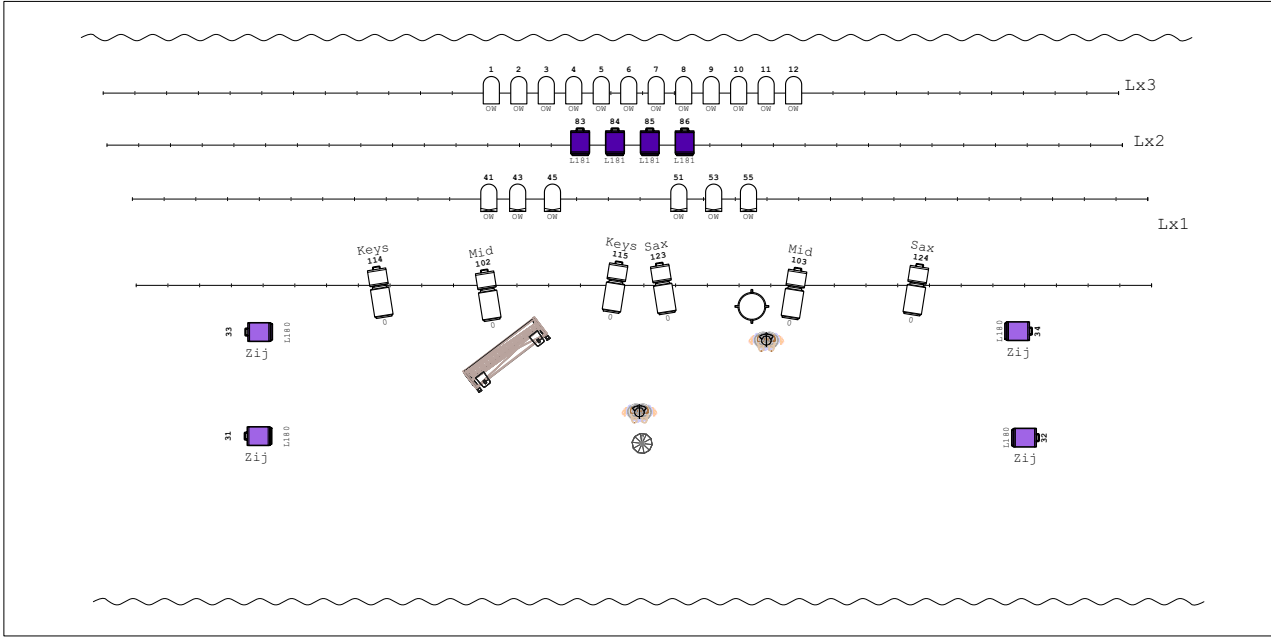
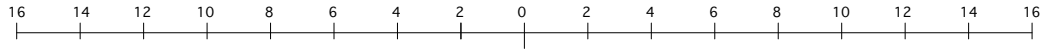
Balletvloer:	Ja graag, zwart
Voordoek:	Nee
Vleugel:	nee
Volgspot:	Nee
Horizon:	Nee
Bediening licht en geluid:	Vanuit de zaal in samenwerking met theater
Kleedkamers:	2x
Merchandise:	Ja
Laatkomers:	In overleg met techniek

LICHT

Eigen lichttafel. Graag hazer of rook van theater.
 Zie tekening grote zaal en daaronder voor de kleine zaal.



Zaallicht 201 202 203
 Hazer 501/502





GELUID

Eigen mengtafel en microfonie, graag bekabeling, statieven, monitoren en PA van Theater.